

## **2.5" SATAII SSD**

### **韌體更新 使用手冊**

**Model Name :**

**KM2-32GM1xxxMA**

**KM2-64GM1xxxMA**

**KM2-28GM1xxxMA**

**KM2-28GM3xxxMA**

**KM2-28GM3xxxMA**

**KM2-28GM3xxxMA**

**KM2-64GM2xxxME**

**KM2-28GM2xxxME**

**KM2-56GM2xxxME**

**KM2-12GM2xxxME**

**KM2-01TM2xxxME**

## KINGMAX SATA II 2.5" 固態磁碟韌體更新 操作手冊

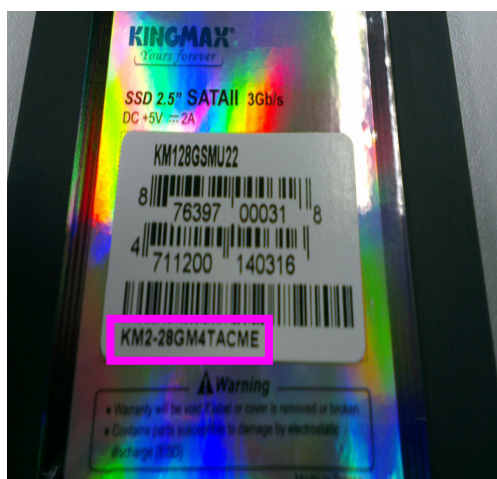
### 簡介

本文件介紹了 KINGMAX 固態磁碟使用隨身碟與韌體更新檔來更新韌體的過程。韌體更新檔案包含新的韌體版本和 DOS 開機碼。

### 一般說明

#### 下載韌體

1. 在下載韌體的過程之前，請關閉所有的程式除了網路瀏覽器。
2. 找出相對應的固態磁碟韌體版本. >>請見你的 SSD 外殼條碼 KM2-XXXM1XXXMA 或 KM2-XXXM2XXXMA (X 表示任意字)適用 L0716A 此版韌體版本。



3. 點擊下載，瀏覽器會提示你選擇開啓，保存或取消。選擇保存到您的系統包含韌體更新檔案下載的 zip 文件。
4. 使用隨身碟，將韌體更新檔案製入隨身碟裡。

#### 開始韌體更新前需完成的步驟:

##### 1. 固態磁碟備份

當進行所有的韌體更新之前，請將所有固態磁碟資料完整備份。如果更新過程被中斷(斷電或硬體故障),可能會造成固態磁碟功能失效。

##### 2. 編輯 BIOS 設置

2-1 進入到 BIOS 設定(在開機時按 DEL 可進入)，確認 USB-FDD 為開機第一順序。

2-2 進入到 BIOS 設定，將 SATA 模式改變成 IDE 或傳統模式或“兼容模式”，在 AHCI 模式下無法正常更新韌體。

3. 插入 SSD **請拔除其它的硬碟，僅插入你要更新的 SSD 磁碟即可**。有些系統並不支援”熱插拔”功能，請關機後插入 SSD 後再開機。

4. 使用 AC 電源

確保您的移動電腦或桌上型 PC 在更新過程中是插入交流電源。不建議只有在升級過程中使用電池供電。**在韌體更新過程中請勿移動電源，因為這可能會產生不完整的結果，使你的 SSD 無法使用。**

## 5. HP USB Disk Storage Format Tool 軟體下載

請至 <http://en.kioskea.net/download/download-127-hp-usb-disk-storage-format-tool> 下載

” HP USB Disk Storage Format Tool ”。

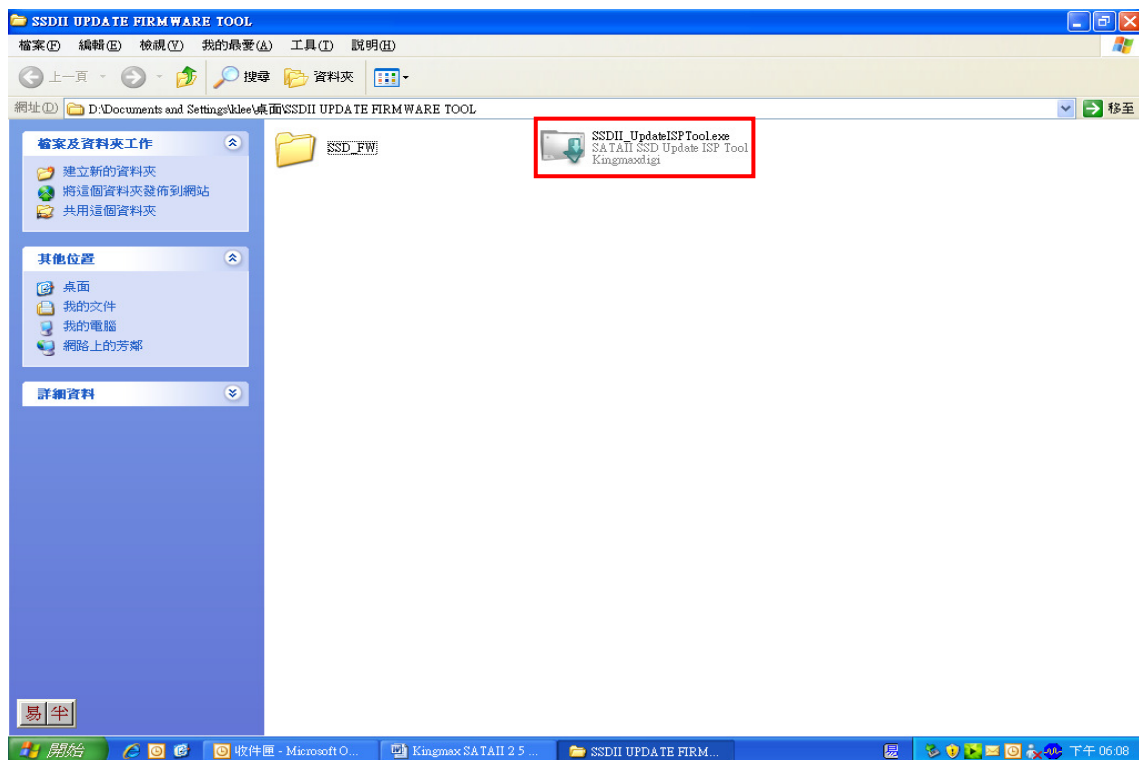
**6 .請確認瀏覽器 IE 為 7.0 以上。**

7. 請至 Kingmax 官網下載:

<http://www.kingmax.com/en-global/productdownload/downloadcenter/index/driver/0/page1> downloads

**"SSDII UPDATE FIRMWARE TOOL"**。

步驟 1: 請開啓"SSDII\_UpdateISPTool.exe"檔案。

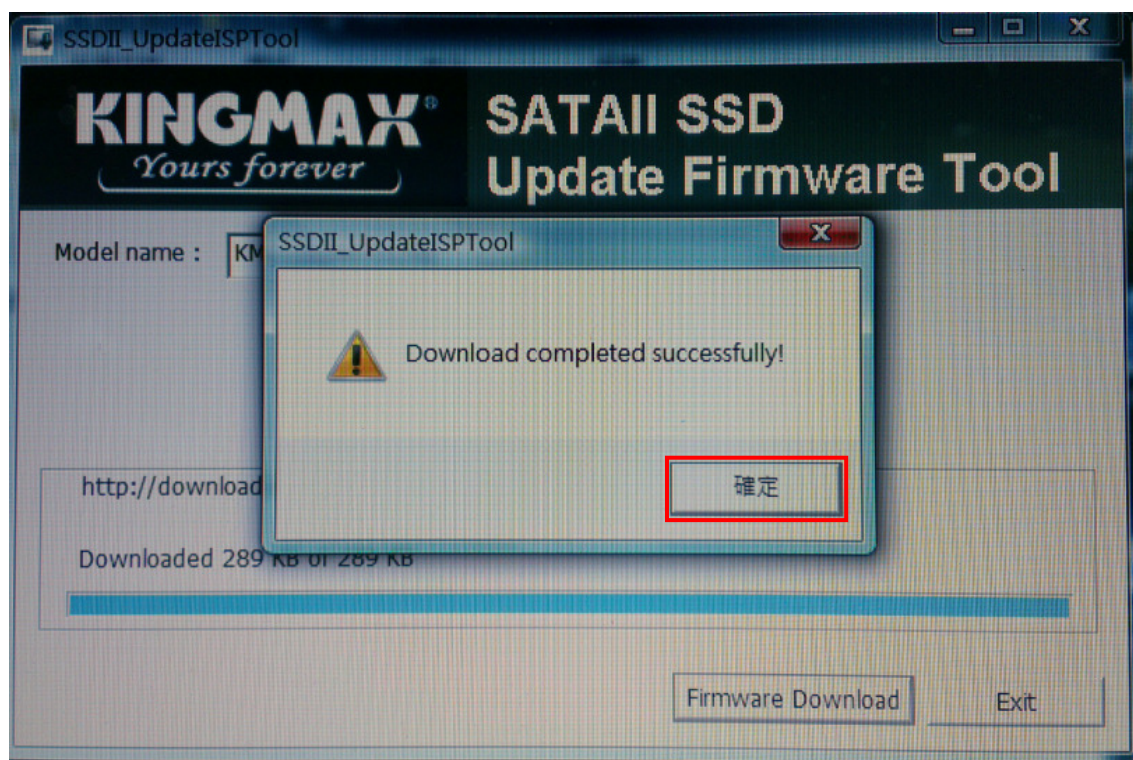


步驟 2: 請輸入 SSD 背面 Model number 後,按"Firmware Download"。

**注意:請確認網路是否連線中,避免韌體無法下載。**



Step3:韌體下載完成,請按 "確定".



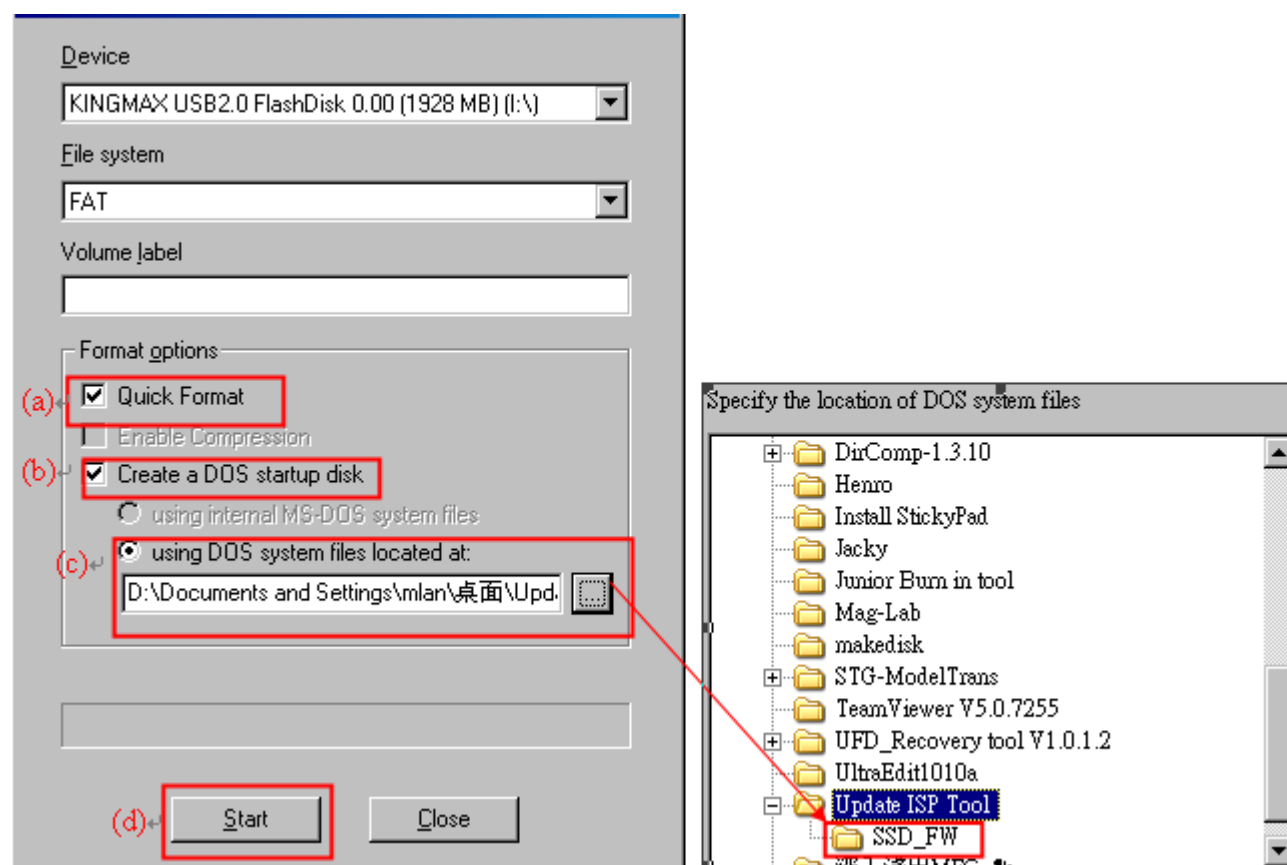


步驟 4. 軟體安裝完畢,請插入您要格式化的隨身碟後,開啓“HP USB Disk Storage Format Tool.EXE”檔,程式將自動偵測到 USB 隨身碟裝置,請依順序執行(a)、(b)、(c)、(d)動作,完成隨身碟格式化。

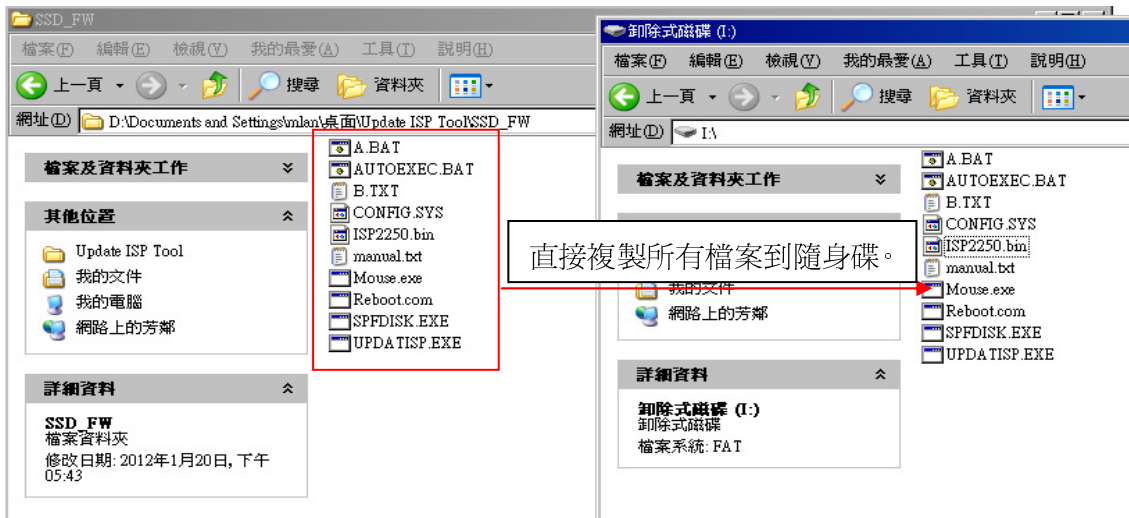
(1)請勾選對話視窗內(a) ” Quick Format ”、(b) ” Create a DOS startup disk ” 選項。

(2)點選(c) ” using DOS system file located at ” 選項後,將路徑指向[SSD\_FW]資料夾。

(3)選擇完之後,請按下(d)start 鈕,即可完成格式化。



步驟 5. 請將[SSD\_FW]資料夾內的全部檔案複製到您的隨身碟。



步驟 6. 請將隨身碟插入到 PC。

步驟 7. 請重新開機(※先確認 BIOS 是否設定選取”隨身碟開機”), 如成功使用隨身碟開機, 您將可以看到兩個選項[1]” **UPDATEISP**”(更新 ISP)、[2]” **Reboot**”(重新開機), 系統預設值即自動選取[1], 按下 Enter 後,將開始進行韌體更新,如圖所示。

