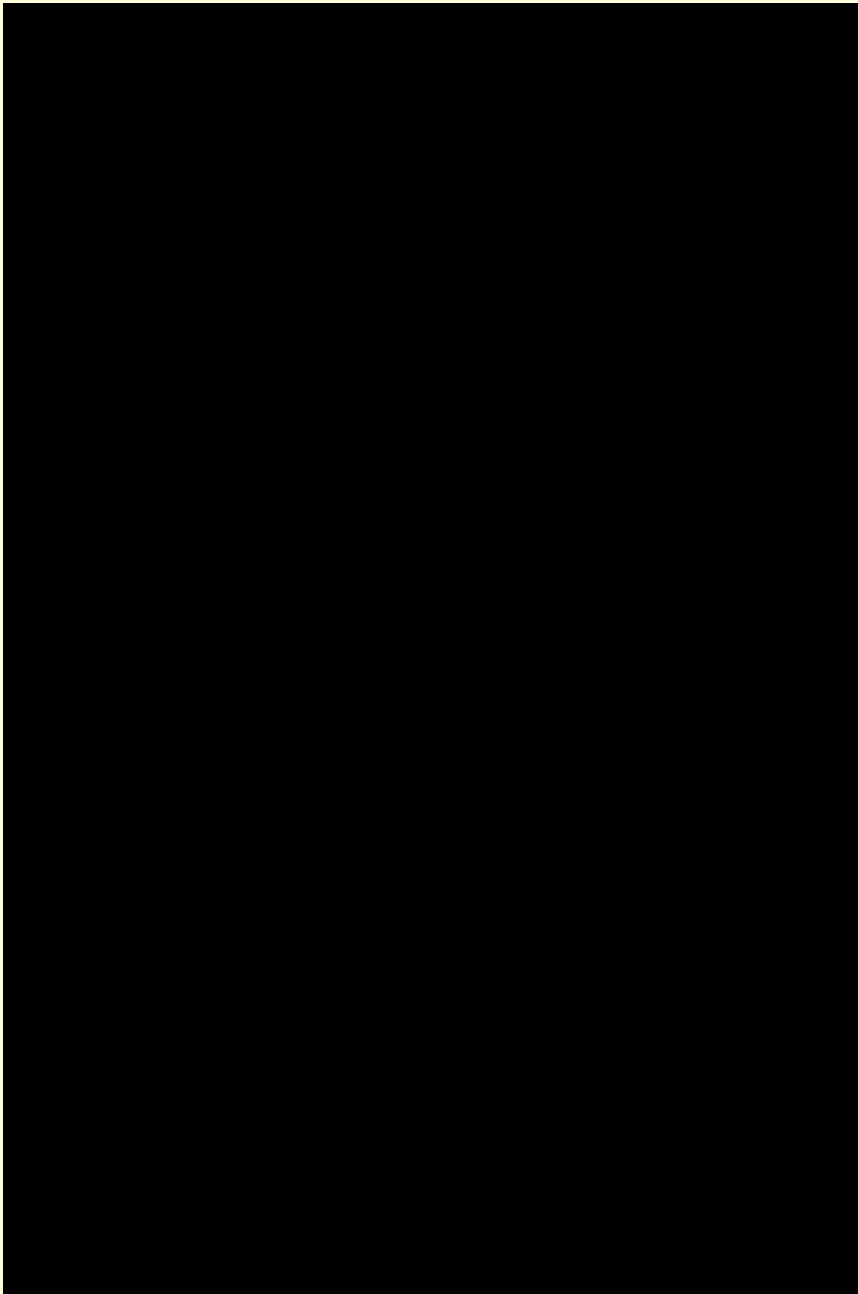


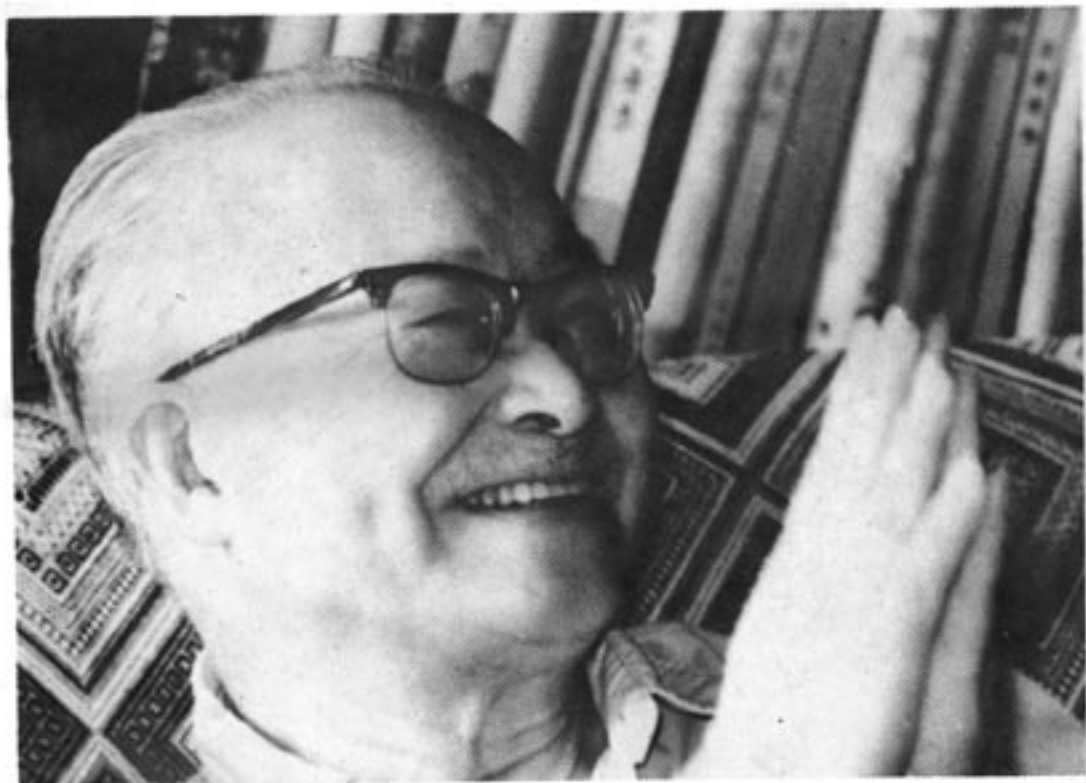


沈從文傳

中国现代作家传记丛书







沈从文近影



1982年沈从文重返湘西时留影

沈从文故乡凤凰古城





沈从文在书房

主井關山黃羊蓋照
 六〇年冬 周桐鳴江帆
 氏文司機和

到時道去書房遠來半徑只餘寂
 事淡下視山所十丈外即一片溫書只聞
 有場呼聲。不及立身辨詳，寒氣逐漸
 散盡。遠筆作筆之色，一一呈現眼前。山下
 仲夏里直達龍潭，村有溪流也。而，白，下
 山流心在紅魚背上一條直下。西旁如方的
 小什寺，神寺。又及長鐘，知又為空樓。

沈从文題照手迹



沈从文父亲沈宗嗣



沈从文母亲黄英

1922年沈从文离开湘西去北京
时摄于湖南保靖

童年时代的沈从文





沈从文与他母亲（中）、大哥岳霖（右一）
弟弟岳荃（左二）、九妹（右二）合影

沈从文与夫人张兆和于1934年



1950年黄永玉从香港来
北京与表叔沈从文合影



抗战时期沈从文与家人在昆
明乡下、左起沈从文、张兆
和、长子朱龙、次子虎雄



1931年沈从文送丁玲母子返常德时在武汉留影
左起：陈通佑、凌叔华、丁玲、沈从文



沈从文与张英若抗战时期
在昆明合影



1960年沈从文在井冈山

沈从文与梁思成(前排左一)、林徽音(前排左二)
杨振声(右二)合影





1939年沈从文在昆明



1971年虎雄去丹江探望父母时留影



1939年
沈从文
在昆明

沈从文、朱光潜第四次文代会期间



